

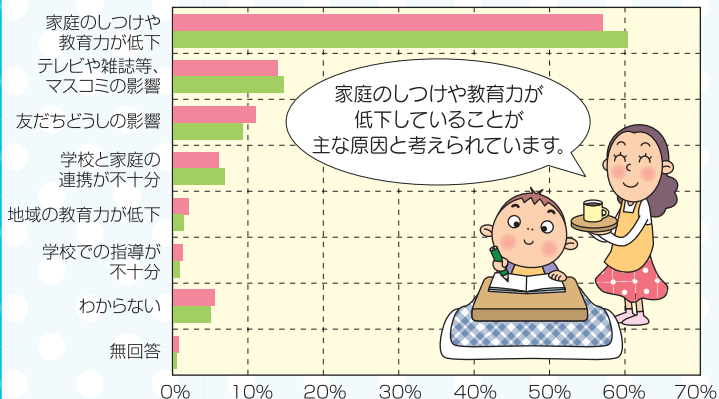


いわてが誇る教育振興運動!

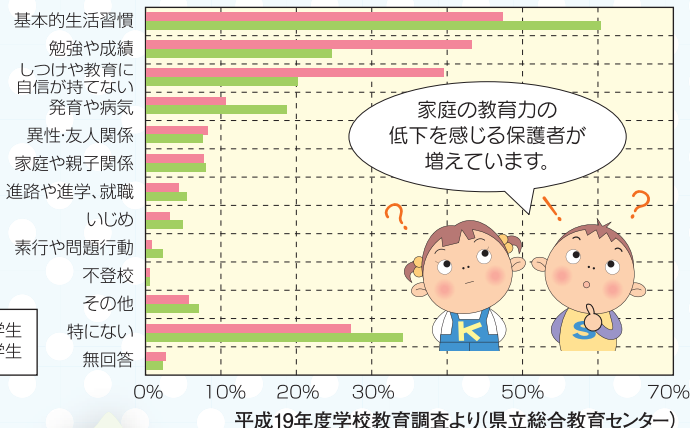
教育振興運動
イメージキャラクター
きょうちゃん(左)
しんちゃん(右)

地域で応援! 家庭教育・子育て支援

【子どものよくない判断、行動の主な原因】



【しつけや教育で最も悩んでいること】



平成19年度学校教育調査より(県立総合教育センター)

家庭教育とは

家庭教育は、親やこれに準ずる人が子どもに対して行う教育のことです。子どもが基本的な生活習慣、生活能力、豊かな情操、他人に対する思いやりや善悪の判断などの基本的倫理観、自立心や自制心、社会的なマナーを身につけるうえで重要な役割を担っています。

岩手県では、このような家庭教育支援の取組を進めています

広域的な家庭教育支援体制の整備

県や市町村、教育委員会、首長部局、民間団体等で行われている多様な事業を、それらの枠を超えて効果的にコーディネートしながら推進する体制整備を進めています。



子育て・親育ち講座

保護者の皆さんが集まる機会をとらえながら、課題やニーズを踏まえた学習機会の提供を行っています。21年度は、6市町で取り組みました。



子育てサポーター養成講座

地域で家庭教育や子育てを支援する子育てサポーターを養成しています。年間4回計8日間、専門的な知識や技術の研修を実施し、21年度でのべ307人の方が認定を受けています。教育委員会、首長部局、民間団体等で行われている多様な事業等で、様々な形で活躍しています。



訪問型家庭教育支援チーム

チームが直接訪問し、家庭教育や子育てについての情報収集や提供、相談対応、学習機会の提供を行っています。21年度は、モデル事業として、「やまぎし家庭教育支援チーム」を盛岡市立山岸小学校区に設置し活動を展開してきました。

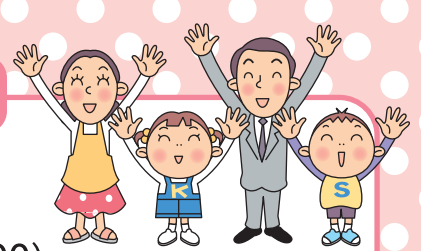
このほか、県では、教育振興運動の全県共通課題として「家庭学習の充実」「読書活動の推進」に取り組んでいます。

電話相談・メール相談の開設

専門の相談員が、家庭教育や子育てについての不安や悩みなどの相談に応じています。【ウラに情報があります。】



子育ての悩みや不安について相談するには



◎ 家庭教育やしつけ

- すこやかダイヤル(岩手県立生涯学習推進センター)
……………TEL 0198-27-2134(月～金 10:00～17:00)
→ 専門の相談員が電話相談に応じています。
上記以外の時間には、留守番電話やファクス(兼用)による受付を行っています。
- 子育ていわてケータイサイト(岩手県立生涯学習推進センター)
……………<http://www.manabi.pref.iwate.jp/kt-shien>
→ 専門の相談員がメール相談に応じています。



子育ていわてケータイサイト

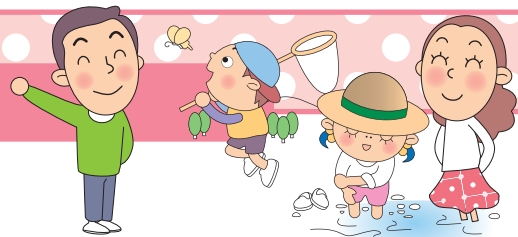
子どもの発育・発達や健康について相談するには



◎思春期の子ども発育・発達や健康

- 子どもの発育や健康については、かかりつけの医師のほか、次のような相談機関があります。
- こころの電話相談(岩手県立福祉総合相談センター)
……………TEL 019-622-6955(月～金 9:00～16:30)
→ 医師、保健師、臨床心理の専門家などが、こころの健康相談や精神医療に関わる相談を始め、アルコール、薬物、思春期等の相談に応じています。
 - 青少年なんでも相談(岩手県青少年活動交流センター)
……………TEL 019-641-7711(月木 9:00～20:00 日火水金土 9:00～16:00)
→ 青少年問題に関わることについての相談を受け付けています。

親子で体験や学習するには



◎子どもや親子のためのイベントや施設紹介

- 岩手県立生涯学習推進センター
・生涯学習情報提供システム「まなびネットいわて」…<http://www.manabi.pref.iwate.jp/>
→ 県内の学習、スポーツ、野外活動、文化活動に関するイベントやボランティア活動などの情報を提供しています。
・生涯学習電話相談「マナビコール」……………TEL 0198-27-4563
→ 生涯学習に関する相談に応じています。
- 岩手県社会福祉協議会
……………TEL 019-637-4466 <http://www.iwate-shakyo.or.jp/>
→ 県内の社会福祉、ボランティア活動などの情報を提供します。
- 青少年教育施設
・国立岩手山青少年交流の家(滝沢村)
……………TEL 019-688-4221 <http://iwate.niye.go.jp>
・岩手県立県南青少年の家(金ヶ崎町)
……………TEL 0197-44-2124 <http://www.echna.ne.jp/~kenritu1/>
・岩手県立陸中海岸青少年の家(山田町)
……………TEL 0193-84-3311 <http://www.echna.ne.jp/~kenritu2/>
・岩手県立県北青少年の家(二戸市)
……………TEL 0195-23-9511 <http://www.echna.ne.jp/~kenritu3/>
・岩手県立高田松原野外活動センター(陸前高田市)
……………TEL 0192-54-5115 <http://www.echna.ne.jp/~takataya>
→ 子どもや親子が参加できるプログラムや情報を提供します。
- 親子で利用できる施設
・岩手県立図書館(盛岡市盛岡駅西口アイーナ3F) TEL 019-606-1730 <http://www.library.pref.iwate.jp/>
・岩手県立博物館…TEL 019-661-2831 <http://www.pref.iwate.jp/~hp0910/>
・岩手県立美術館…TEL 019-658-1711 <http://www.ima.or.jp/>
・岩手県立児童館いわて子どもの森…TEL 0195-35-3888 <http://www.iwatekodomonomori.jp/>