

CSの運営充実に向けた次なる一手  
コミュニティ・スクールの  
**「見える化」**に取り組んでみませんか？

## CSポートフォリオの紹介

CSポートフォリオとは、文部科学省が開発した自校の**コミュニティ・スクールの取組状況等を自己診断**し、より良いコミュニティ・スクールにしていくためのツールです。

**このような声が上がったとき役立つツールです！**

本校のコミュニティ・スクールの強みを確認・共有したい！

コミュニティ・スクール導入の成果を確認したい！

教職員への周知を図りたい！

関係者の連携・協働の意識を高めたい！

特色ある学校経営にコミュニティ・スクールを生かしたい！

**裏面もご覧ください。**

詳しい内容についてのお問い合わせは、下記担当に連絡ください。

お問い合わせ

岩手県教育委員会事務局 生涯学習文化財課

地域学校連携担当

電話:019-629-6173

E-mail:DB0005@pref.iwate.jp

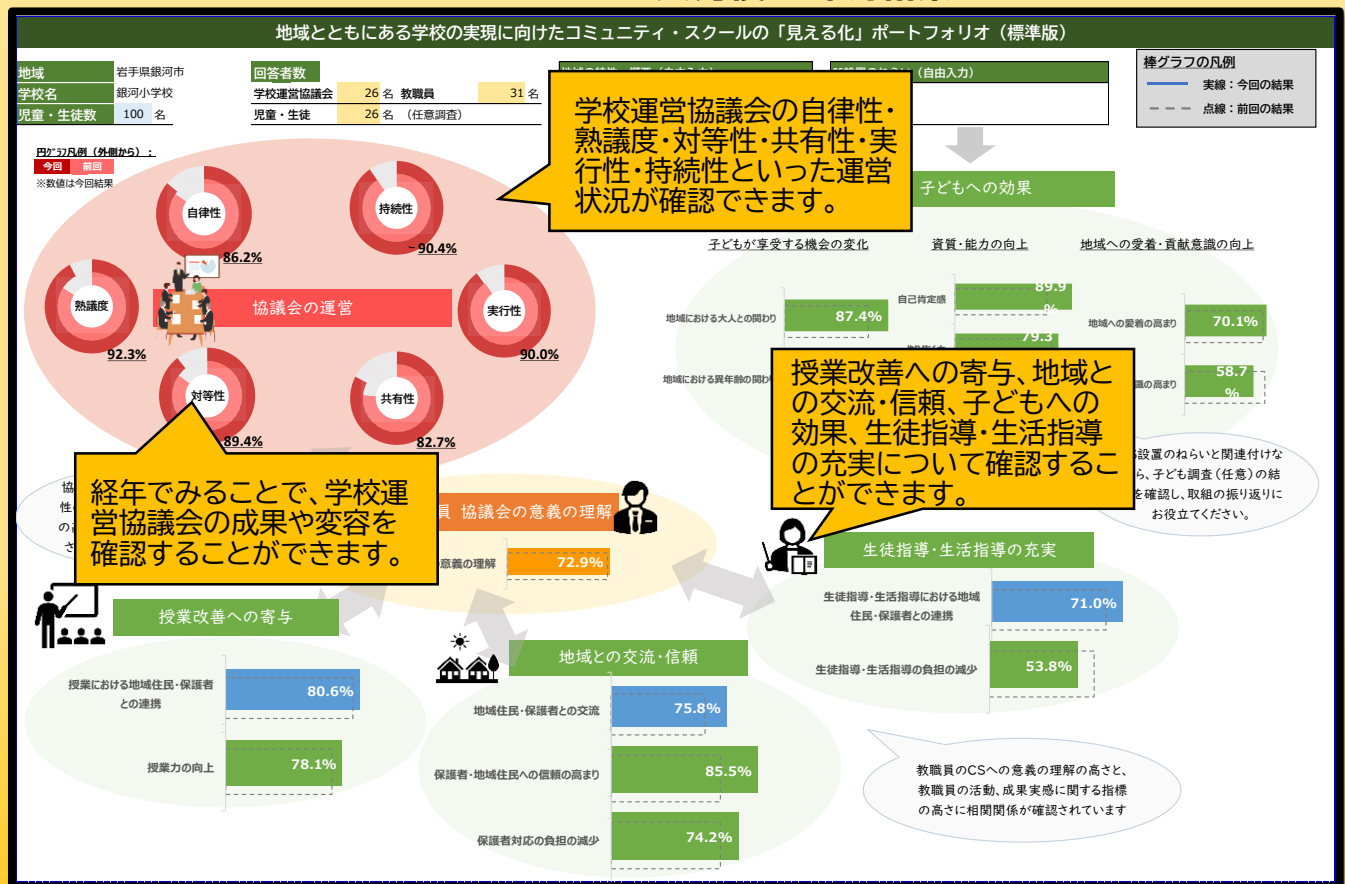
# CSポートフォリオの概要

CSポートフォリオのコンセプトは健康診断です。まず、学校運営協議会委員、教職員、児童生徒に対してアンケートを行い(Web上で回答)、コミュニティ・スクールに係る様々な意識や状態をチェックし、その計測結果をポートフォリオとして数値で示します。

その結果を持って、学校運営協議会等で熟議・対話を行い、成果や維持すべきポイントを効率的に見出すものです。

他の学校運営協議会と比較したり、学校運営協議会の優劣を評価したりするものではありません。

## アンケート入力後の計測結果



更に詳しい情報を知りたい場合は下記のURL及びQRコードから検索してください。

